



## ESTIMACIONES AGRÍCOLAS

Informe semanal al  
01 de Noviembre de 2017



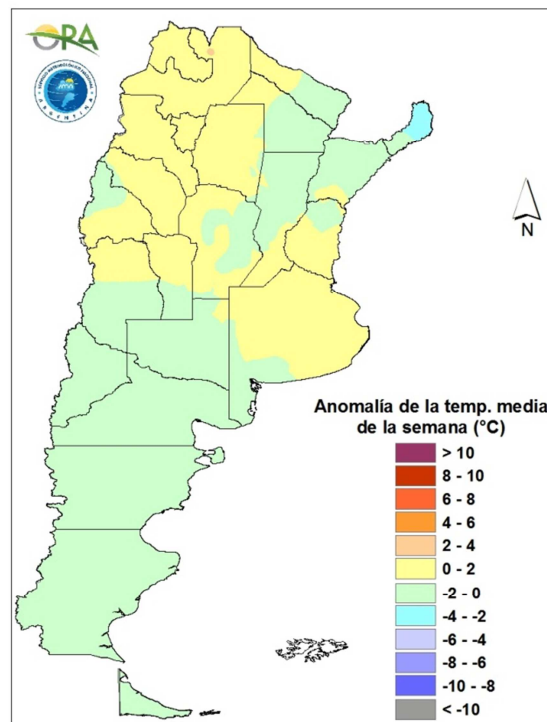
### ÍNDICE

- Temperaturas
- Precipitaciones
- Estado de las reservas hídricas
- Humedad y estado de los cultivos



## TEMPERATURAS

Las temperaturas medias de la última semana se dieron de acuerdo a lo esperado para la época del año, sin anomalías significativas. Sólo fueron algo inferiores en Misiones, donde las temperaturas no superaron los 30°C según datos oficiales. Por otro lado las máximas superaron los 35°C en la mayor parte del NEA y Cuyo y sólo se registraron heladas en zonas cordilleranas de Patagonia.



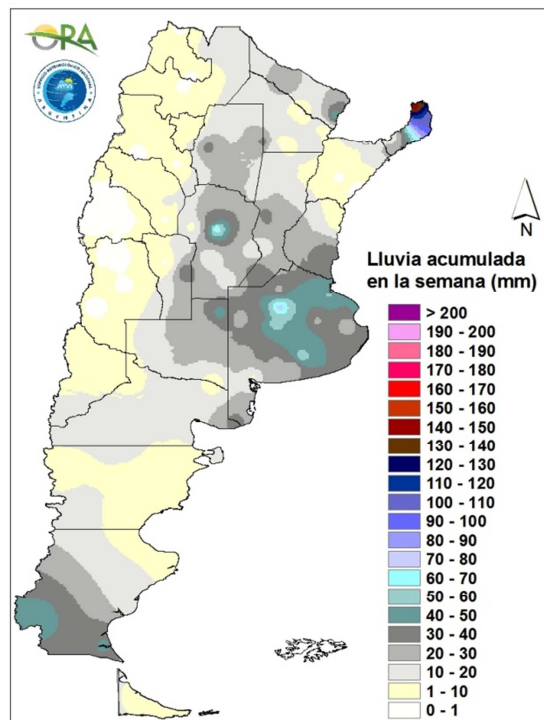
Anomalía de la temperatura media de la semana

Se prevén temperaturas medias por debajo de lo normal desde la provincia de Río Negro hacia el norte, mientras que el resto del país, se prevén por sobre lo normal. Entre hoy y mañana se darán ascensos en las temperaturas máximas y mínimas en toda la zona centro y norte del país que podrían llevar los valores por sobre 35°C en las provincias de Formosa y Salto. El ingreso de un sistema de baja presión a partir del jueves, generará descensos en las temperaturas, donde incluso se podrían dar temperaturas bajo los 3°C en la zona sur de la provincia de Buenos Aires.



## PRECIPITACIONES

Se registraron precipitaciones en la mayor parte del país durante los últimos siete días, a excepción de las regiones cordilleranas y precordilleranas de Cuyo y el NOA. Los mayores acumulados se dieron en la provincia de Misiones: Iguazú (147mm) y Bernardo de Irigoyen (105mm). Tanto en el centro del país como en las provincias pampeanas las lluvias semanales rondaron los 30mm con gran variabilidad local superados puntualmente en: Nueve de Julio (74mm), Pilar (66mm), Benito Juárez (58mm), Bolívar (54mm) y Olavarría (46mm). También se dieron lluvias importantes en el sudoeste de la provincia de Santa Cruz.

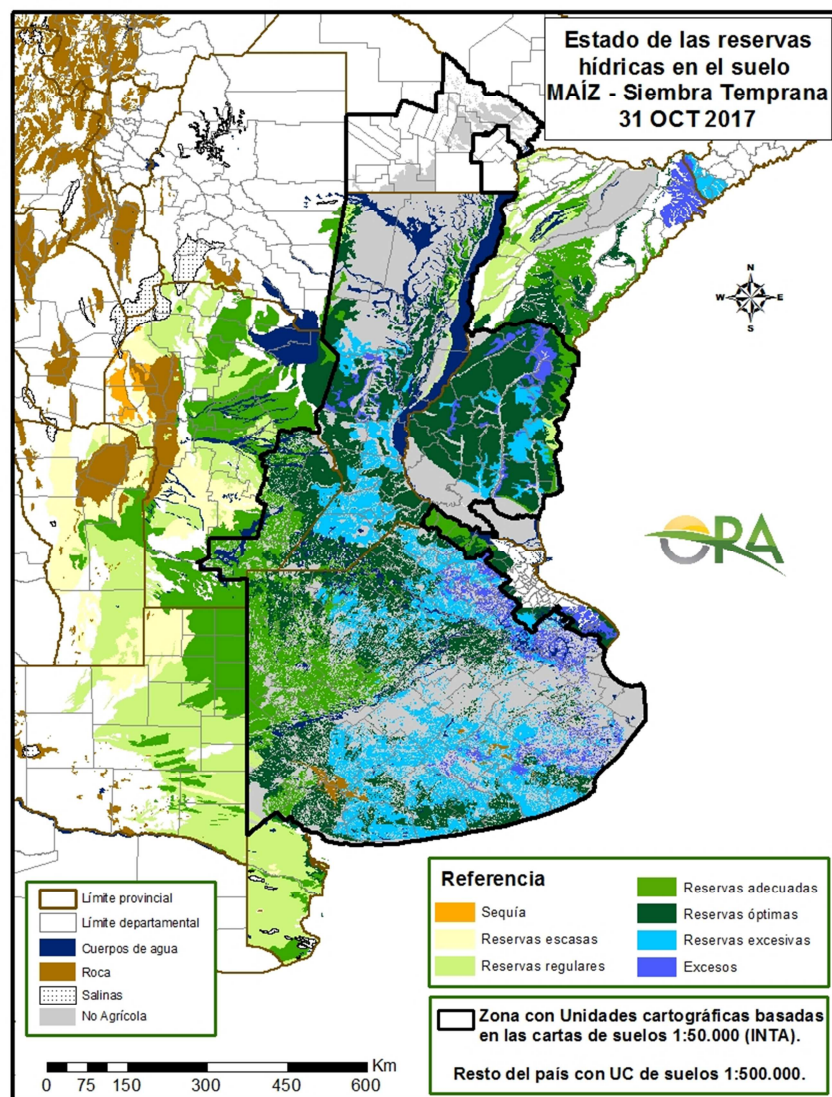


Precipitaciones acumuladas en la semana

Se prevén precipitaciones en todo el país debido al ingreso de un sistema frontal que afectará a todo el país. Para hoy se prevén lluvias en La Pampa, este de Córdoba y San Luis y la zona cordillerana de Mendoza y Neuquén. Entre jueves y sábado se darán los mayores acumulados de la semana en las provincias de La Pampa, Buenos Aires, sur de Córdoba y San Luis, NEA, NOA y la zona cordillerana de Neuquén. Para el domingo se prevén precipitaciones en Neuquén, sur de San Luis y norte de la Pampa. Entre lunes y martes, se darán algunos eventos en el NOA, La Rioja, oeste de Córdoba y La Pampa, San Luis, Mendoza y Río Negro.

## ESTADO DE LAS RESERVAS HÍDRICAS

El mapa muestra el estado simulado de las reservas hídricas en el suelo para lotes de maíz. Se estima que para pastura implantada y trigo de siembra temprana el contenido de agua es menor, debido a su mayor consumo actual. Las abundantes precipitaciones registradas durante la última semana en la provincia de Buenos Aires y región central del país trajeron como consecuencia un incremento considerable del contenido de agua en el suelo. En la provincia de Buenos Aires se observan perfiles muy recargados y excesos hídricos, principalmente en la zona este, al igual que en la mayor parte de Santa Fe y el norte de Corrientes y sur de Misiones. En Entre Ríos predominan las reservas óptimas, a excepción de algunos sectores donde son excesivas. En la franja oeste de las zonas cultivables del país, las reservas previamente deficitarias se encuentran en su mayoría de regulares a adecuadas.



Mapa de reservas hídricas hecho a partir de datos meteorológicos del SMN y del INTA e información de suelos del INTA.



## EVOLUCIÓN DE LA SUPERFICIE SEMBRADA Y COSECHADA

### AVANCE DE LA SIEMBRA DE ARROZ

CAMPAÑA: 2017/2018 (\*)

DELEGACION	TIPO	AREA A SEMBRAR Ha	28/09 %	05/10 %	12/10 %	19/10 %	26/10 %	02/11 %	AREA SEMBRADA Ha
CORRIENTES	LA	6.400							-
	LF	78.600			40	48	48	60	47.160
	M								-
<b>T. CORRIENTES</b>		<b>85.000</b>	<b>-</b>	<b>-</b>	<b>37</b>	<b>44</b>	<b>44</b>	<b>55</b>	<b>47.160</b>
CHACO	LA								-
	LF	4.000							-
	M								-
<b>T. CHACO</b>		<b>4.000</b>	<b>-</b>	<b>-</b>	<b>-</b>	<b>-</b>	<b>-</b>	<b>-</b>	<b>-</b>
PARANA	LA	2.800							-
	LF	27.700	29	42	56	63	63	80	22.279
	M								-
<b>T. PARANA</b>		<b>30.500</b>	<b>27</b>	<b>38</b>	<b>51</b>	<b>57</b>	<b>57</b>	<b>73</b>	<b>22.279</b>
R. DEL TALA	LA	4.000			3	21	21	22	880
	LF	32.000		4	14	28	28	31	9.984
	M								-
<b>T. R.DEL TALA</b>		<b>36.000</b>	<b>-</b>	<b>3</b>	<b>13</b>	<b>27</b>	<b>28</b>	<b>30</b>	<b>10.864</b>
<b>T. ENTRE RIOS</b>		<b>66.500</b>	<b>12</b>	<b>19</b>	<b>30</b>	<b>41</b>	<b>41</b>	<b>50</b>	<b>33.143</b>
FORMOSA	LA								-
	LF	7.160							-
	M								-
<b>T. FORMOSA</b>		<b>7.160</b>	<b>-</b>	<b>-</b>	<b>-</b>	<b>-</b>	<b>-</b>	<b>-</b>	<b>-</b>
AVELLANEDA	LA	1.000						30	300
	LF	17.000	15	20	25	30	55	65	11.050
	M								-
<b>T. AVELLANEDA</b>		<b>18.000</b>	<b>14</b>	<b>19</b>	<b>24</b>	<b>28</b>	<b>52</b>	<b>63</b>	<b>11.350</b>
RAFAELA	LA	100							-
	LF	13.100	15	15	25	30	40	70	9.170
	M								-
<b>T. RAFAELA</b>		<b>13.200</b>	<b>15</b>	<b>15</b>	<b>25</b>	<b>30</b>	<b>40</b>	<b>69</b>	<b>9.170</b>
<b>T. SANTA FE</b>		<b>31.200</b>	<b>14</b>	<b>17</b>	<b>24</b>	<b>29</b>	<b>47</b>	<b>66</b>	<b>20.520</b>
<b>TOTAL PAIS</b>	LA	<b>14.300</b>	<b>-</b>	<b>-</b>	<b>1</b>	<b>6</b>	<b>6</b>	<b>8</b>	<b>1.180</b>
	LF	<b>179.560</b>	<b>7</b>	<b>10</b>	<b>33</b>	<b>41</b>	<b>44</b>	<b>55</b>	<b>99.643</b>
	M	<b>-</b>	<b>-</b>	<b>-</b>	<b>-</b>	<b>-</b>	<b>-</b>	<b>-</b>	<b>-</b>
<b>TOTAL PAIS</b>	<b>17/18</b>	<b>193.860</b>	<b>7</b>	<b>9</b>	<b>31</b>	<b>38</b>	<b>41</b>	<b>52</b>	<b>100.823</b>
	<b>16/17</b>	<b>206.500</b>	<b>13</b>	<b>22</b>	<b>36</b>	<b>41</b>	<b>48</b>	<b>63</b>	

(\*) Cifras Provisorias

Las AREAS están expresadas en hectáreas.

ESTIMACIONES AGRICOLAS

Ministerio de AGROINDUSTRIA



AVANCE DE LA SIEMBRA DE GIRASOL									
CAMPAÑA: 2017/2018 (*)									
DELEGACION		AREA A SEMBRAR Has	28/09 %	05/10 %	12/10 %	19/10 %	26/10 %	02/11 %	AREA SEMBRADA Has
Bahía Blanca		3.500	-	-	-	-	-	-	-
Bolívar		39.000	-	-	4	10	39	86	33.500
Bragado		7.500	-	-	-	-	40	50	3.750
Gral. Madariaga		71.500	-	-	-	36	41	41	29.480
Junín		-	-	-	-	-	-	-	-
La Plata		6.000	-	-	-	-	-	45	2.690
Lincoln		6.650	-	-	-	-	-	-	-
Pehuajó		60.000	-	3	21	49	79	85	51.000
Pergamino		1.100	-	-	-	36	63	100	1.100
Pigüé		123.000	-	-	-	-	-	20	24.600
Salliqueló		100.000	-	-	-	-	8	24	23.700
Tandil		236.656	-	-	-	22	70	83	195.710
T.Arroyos		165.000	-	-	-	-	-	-	-
25 de Mayo		15.700	-	-	-	-	-	10	1.570
BUENOS AIRES	17/18	835.606	0	0	2	13	32	44	367.100
	16/17	868.960	0	2	6	8	25	50	-
Laboulaye		5.000	-	-	-	-	10	30	-
M. Juárez		7.200	18	26	43	55	55	84	6.060
Río Cuarto		3.270	-	-	-	-	-	20	650
S. Francisco		6.420	-	-	-	-	-	10	640
Villa María		-	-	-	-	-	-	-	-
CORDOBA	17/18	21.890	6	8	14	18	20	40	7.350
	16/17	18.470	0	0	11	45	56	58	-
Paraná		4.000	100	100	100	100	100	100	4.000
R. del Tala		-	-	-	-	-	-	-	-
ENTRE RIOS	17/18	4.000	100	100	100	100	100	100	4.000
	16/17	4.515	94	94	98	100	100	100	-
General Pico		74.400	-	-	-	-	6	13	9.970
Santa Rosa		120.000	-	-	-	-	1	1	850
LA PAMPA	17/18	194.400	0	0	0	0	3	6	10.820
	16/17	212.300	0	0	1	1	1	6	-
Avellaneda		138.500	100	100	100	100	100	100	138.500
C. de Gómez		7.000	-	-	100	100	100	100	7.000
Casilda		-	-	-	-	-	-	-	-
Rafaela		65.000	95	100	100	100	100	100	65.000
V. Tuerto		500	-	-	-	-	5	45	230
SANTA FE	17/18	211.000	95	96	99	99	99	99	210.730
	16/17	204.800	98	98	98	99	99	100	-
CATAMARCA		-	-	-	-	-	-	-	-
CORRIENTES		-	-	-	-	-	-	-	-
Charata (CHACO)		254.000	100	100	100	100	100	100	254.000
Pcoa. R. S. Peña (CHACO)		153.450	100	100	100	100	100	100	153.450
FORMOSA		10.000	100	100	100	100	100	100	10.000
JUJUY		-	-	-	-	-	-	-	-
MISIONES		-	-	-	-	-	-	-	-
SALTA		-	-	-	-	-	-	-	-
SAN LUIS		8.500	-	7	41	68	83	90	7.650
S. del ESTERO		-	-	-	-	-	-	-	-
Quimilí (S. del ESTERO)		35.500	100	100	100	100	100	100	35.500
TUCUMAN		-	-	-	-	-	-	-	-
TOTAL PAIS	17/18	1.728.346	38	38	40	46	55	61	1.060.600
	16/17	1.861.595	36	37	39	41	50	63	-

(\*) Cifras Provisorias  
Las AREAS están expresadas en hectáreas.  
ESTIMACIONES AGRICOLAS  
Ministerio de Agroindustria



AVANCE DE LA SIEMBRA DE MAIZ

CAMPAÑA: 2017/2018 (\*)

DELEGACION		AREA A SEMBRAR Ha	28/09 %	05/10 %	12/10 %	19/10 %	26/10 %	02/11 %	AREA SEMBRADA Ha
Bahía Blanca		16.600	-	-	-	-	-	-	-
Bolívar		131.500			5	10	46	60	78.900
Bragado		203.500	1	1	10	15	40	50	101.750
General Madariaga		96.000				29	39	39	37.330
Junín		178.000	11	21	28	57	62	70	124.600
La Plata		35.000					20	37	12.950
Lincoln		211.400	2	3	10	16	20	48	102.150
Pehuajó		290.800	2	21	40	47	67	72	209.380
Pergamino		206.650	11	14	21	43	61	72	149.200
Pigüé		138.920						5	6.950
Salliqueló		90.000					10	26	23.300
Tandil		280.535					43	58	163.660
T.Arroyos		172.900							-
25 de Mayo		176.700				5	25	30	53.010
BUENOS AIRES	17/18	2.228.505	3	6	12	20	37	48	1.063.180
	16/17	2.308.200	6	12	24	27	31	42	
Laboulaye		560.000		7	15	27	35	43	241.020
M. Juárez		455.200	71	73	85	88	88	90	411.680
Río Cuarto		703.000	1	5	15	25	30	35	242.960
S. Francisco		669.060	1	3	10	12	15	20	133.810
Villa María		436.200	1	2	14	14	14	14	59.410
CORDOBA	17/18	2.823.460	12	15	25	31	34	39	1.088.880
	16/17	2.614.910	9	14	26	31	31	34	
Paraná		104.000	61	72	90	90	90	90	93.600
R. del Tala		295.000	27	60	67	67	67	67	196.620
ENTRE RIOS	17/18	399.000	36	63	73	73	73	73	290.220
	16/17	382.500	77	80	80	80	80	80	
General Pico		301.000					9	19	56.170
Santa Rosa		122.000							-
LA PAMPA	17/18	423.000	-	-	-	-	6	13	56.170
	16/17	479.000	-	-	3	6	6	13	
Avellaneda		197.400	18	18	18	19	19	19	37.370
C. de Gómez		227.500	40	50	67	67	67	67	152.430
Casilda		106.375	62	67	69	74	74	74	78.800
Rafaela		273.000	39	42	57	60	60	60	163.530
V. Tuerto		257.600	7	22	60	87	90	90	231.840
SANTA FE	17/18	1.061.875	30	37	54	62	63	63	663.970
	16/17	890.800	45	49	58	64	66	66	
CATAMARCA		9.400							-
CORRIENTES		14.000							-
CHACO (Charata)		199.000							-
CHACO (Pcia. R. S. Peña)		168.500							-
FORMOSA		60.000							-
JUJUY		5.740							-
MISIONES		20.000							-
SALTA		282.870							-
SAN LUIS		395.000		1	4	9	9	15	59.250
S. ESTERO (Sgo. Estero)		180.000							-
S. ESTERO (Quimilí)		586.850							-
TUCUMAN		66.250							-
TOTAL PAIS	17/18	8.923.450	10	14	21	26	32	36	3.221.670
	16/17	8.481.854	12	15	23	27	28	32	-

(\*) Cifras Provisorias

Las AREAS están expresadas en hectáreas.

ESTIMACIONES AGRICOLAS

Ministerio de AGROINDUSTRIA



ESTADO DE LOS CULTIVOS  
Y HUMEDAD DEL SUELO

HUMEDAD Y ESTADO DE LOS CULTIVOS

Desde el 26/10/17 hasta el 02/11/17

PROVINCIA	DELEGACION	TRIGO (pan)									Humedad
		Estadio Fenológico (*)					Estado General				
		E	C	F	L	M	MB	B	R	M	
BUENOS AIRES	BAHIA BLANCA	-	23	62	14	-	-	100	-	-	A
	BOLIVAR	-	-	100	-	-	-	100	-	-	A/I
	BRAGADO	-	50	50	-	-	-	100	-	-	A
	GENERAL MADARIAGA	-	100	-	-	-	-	82	18	-	A
	JUNIN	-	-	100	-	-	-	100	-	-	A/E
	LA PLATA	-	15	85	-	-	50	50	-	-	E/A
	LINCOLN	-	14	85	-	-	-	92	8	-	A
	PEHUAJO	-	100	-	-	-	100	-	-	-	E/A
	PERGAMINO	-	-	-	100	-	-	100	-	-	A
	PIGÜE	-	83	17	-	-	-	100	-	-	A
	SALLIQUELO	-	-	100	-	-	-	100	-	-	E/A
	TANDIL	-	87	13	-	-	-	86	3	-	A
TRES ARROYOS	-	100	-	-	-	-	11	-	-	A	
25 DE MAYO	-	-	-	-	-	-	-	-	-	-	
CORDOBA	LABOULAYE	-	-	55	45	-	-	70	25	5	A
	MARCOS JUAREZ	-	-	-	100	-	27	68	5	-	A/R
	RIO CUARTO	-	-	88	12	-	-	68	20	12	A
	SAN FRANCISCO	-	15	85	-	-	5	85	10	-	A/R
	VILLA MARIA	-	-	50	50	-	-	100	-	-	A
ENTRE RIOS	PARANA	-	-	1	84	15	-	86	14	-	A
	ROSARIO DEL TALA	-	-	34	66	-	23	56	16	6	E/A
LA PAMPA	GENERAL PICO	-	60	40	-	-	-	100	-	-	A
	SANTA ROSA	-	100	-	-	-	-	99	1	-	E/A
SANTA FE	AVELLANEDA	-	-	-	11	89	-	85	15	-	A/R
	CASILDA	-	-	-	100	-	17	57	26	-	A
	CAÑADA de GOMEZ	-	-	43	57	-	32	40	28	-	A
	RAFAELA	-	-	-	88	12	27	73	-	-	A/E
	VENADO TUERTO	-	-	-	100	-	-	70	30	-	A
CATAMARCA	CATAMARCA	-	-	-	10	90	-	50	50	-	PS
CORRIENTES	CORRIENTES	-	-	-	-	-	-	-	-	-	-
CHACO	CHARATA	-	-	-	27	73	36	50	14	-	R/PS
	Pcia. ROQUE SAENZ PEÑA	-	-	-	26	74	0	48	51	-	R/PS
FORMOSA	FORMOSA	-	-	-	-	-	-	-	-	-	-
JUJUY	JUJUY	-	-	-	5	95	-	100	-	-	A
MISIONES	POSADAS	-	-	-	-	-	-	-	-	-	-
SALTA	SALTA	-	-	-	10	90	-	80	14	7	A/R
SAN LUIS	SAN LUIS	-	57	31	12	-	-	100	-	-	A
SANTIAGO DEL ESTERO	SANTIAGO DEL ESTERO	-	-	-	23	77	-	100	-	-	A/R
	QUIMILI	-	-	-	67	33	-	74	27	-	A/R
TUCUMAN	TUCUMAN	-	-	-	5	95	-	51	49	-	R/PS

Las cifras expresan porcentaje de la superficie del área sembrada.

Estado general: MB: Muy Bueno, B: Bueno, R: Regular, M: Malo.

Humedad: A: Adecuada, R: Regular, E: Exceso, I: Inundación, PS: Principio de Sequía, S: Sequía.

Estadio Fenológico: E: Emergencia; C: Crecimiento; F: Floración; L: Llenado; M: Madurez

(\*) La sumatoria puede ser inferior a 100, correspondiendo la diferencia a siembras aún sin emerger.